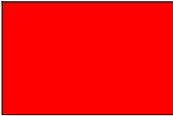
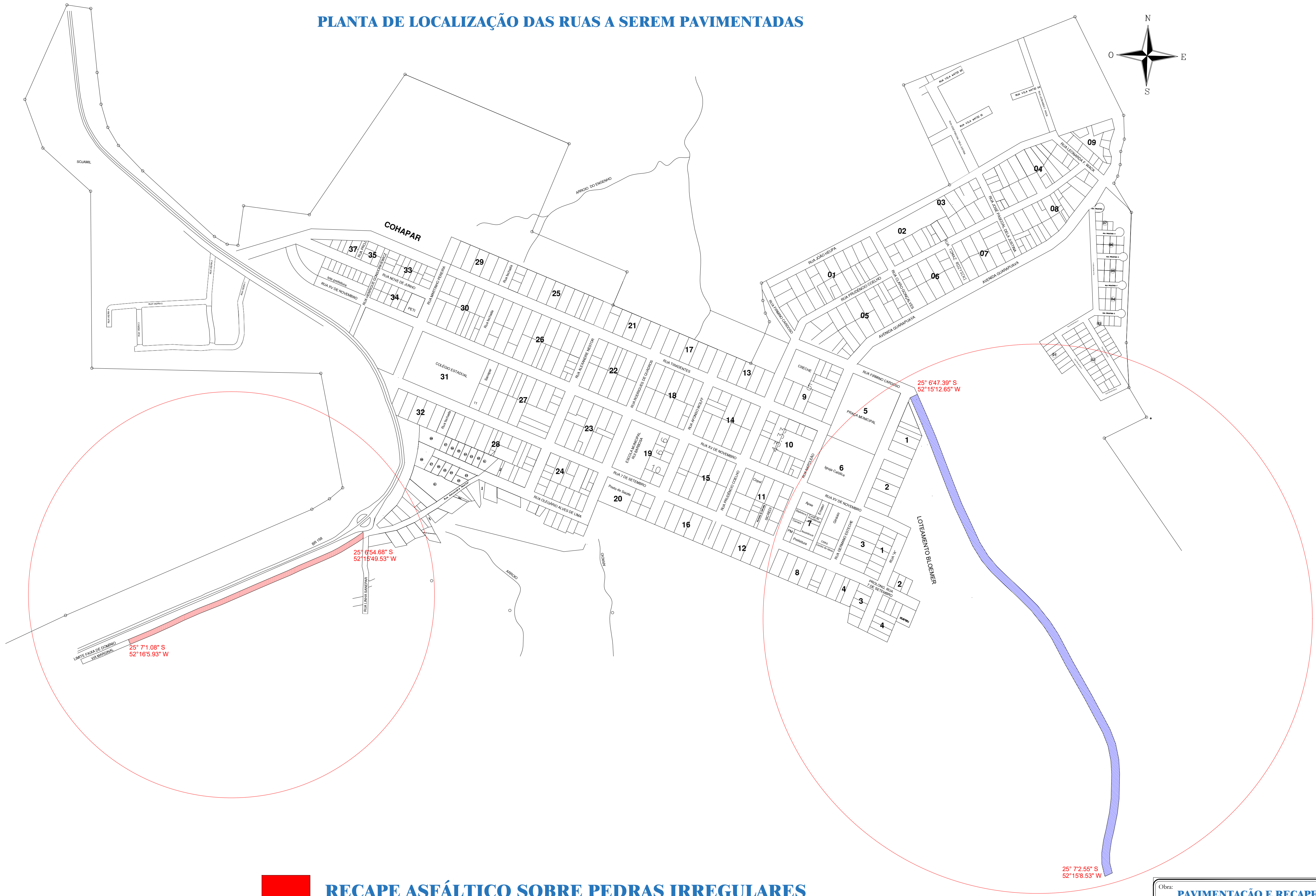


PLANTA DE LOCALIZAÇÃO DAS RUAS A SEREM PAVIMENTADAS



RECAPE ASFÁLTICO SOBRE PEDRAS IRREGULARES



PAVIMENTAÇÃO ASFÁLTICA SOBRE PEDRAS IRREGULARES

Obra: PAVIMENTAÇÃO E RECAPE ASFÁLTICO EM VIAS URBANAS		
município: MARQUINHOS-PR	obra: RUA MARGINAL À RODOVIA BR 158 (RECAPE SOBRE PEDRAS IRREGULARES) RUA FERNANDO CARDOSO (PAVIMENTAÇÃO ASFÁLTICA SOBRE PEDRAS IRREGULARES)	prancha: 01/01
escala: 1/2000		
arquivo digital: RECAPE	Proprietário: PREF. MUN. DE MARQUINHOS-PR	data: MAIO/2026
arquivo plotagem: RECAPE CAIXA		desenho: CHARLES
conteúdo da prancha: PLANTA DE LOCALIZAÇÃO		
responsável pelo projeto: CHARLES A. BATISTA ENGº CIVIL - CREA/PR - 135.938-D		